



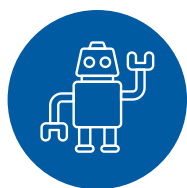
**NEW
UPDATE**

Yealink

Telefony VoIP MODEL: **YEALINK T31G**

Telefon SIP-T31P z dużym wyświetlaczem LCD

Yealink SIP-T31G to bardzo wygodny i przyjazny w obsłudze gigabitowy telefon IP, wyposażony w duży graficzny wyświetlacz LCD o rozdzielczości 132x64 pikseli z podświetleniem, które zapewnia użytkownikom wyraźne wrażenia wizualne. T31G oferuje obsługę dwóch kont VoIP i lokalnej 5-kierunkowej konferencji w celu maksymalizacji produktywności. Model T31G pracuje w oparciu o technologię Power over Ethernet (PoE), zapewniając doskonałą jakość dźwięku HD. Regulowana podstawka urządzenia pozwala dostosować pozycję telefonu do własnego stylu pracy. Łatwe w użyciu i wydajne funkcje w połączeniu z rozsądną ceną sprawiają, że telefon T31G jest doskonałym rozwiązaniem komunikacji głosowej.



intuicyjne
oprogramowanie



prosty
design



EHS



dźwięk jakości
HD



Opus



5-way
Conferencing

SPECYFIKACJA: YEALINK T31P

Audio Features

- HD voice: HD handset, HD speaker
- Smart Noise Filtering
- Wideband codec: Opus, G.722
- Narrowband codec: G.711(A/μ), G.723.1, G.729AB, G.726, iLBC
- DTMF: In-band, Out-of-band (RFC 2833) and SIP INFO
- Full-duplex hands-free speakerphone with AEC
- VAD, CNG, AEC, PLC, AJB, AGC

Phone Features

- 2 VoIP accounts
- Call hold, mute, DND
- One-touch speed dial, hotline
- Call forward, call waiting, call transfer
- Group listening, SMS, emergency call
- Redial, call return, auto answer
- Local 5-way conferencing
- Direct IP call without SIP proxy
- Ring tone selection/import/delete
- Set date time manually or automatically
- Dial plan
- XML Browser, action URL/URI
- Integrated screenshots
- RTCP-XR, VQ-RTCPXR
- Enhanced DSS Key

Directory

- Load phonebook up to 1000 entries
- Black list
- XML/LDAP remote phonebook
- Smart dialing
- Phonebook search/import/export
- Call history: dialed/received/missed/forwarded

IP-PBX Features

IP-PBX Features

- Busy Lamp Field (BLF), Bridged Line Appearance (BLA)
- Anonymous call, anonymous call rejection
- Hot-desking, voice mail
- Flexible seating
- Call park, call pickup
- Executive and Assistant
- Centralized call recording
- Visual voice mail
- Call recording

Display and Indicator

- 2.3" 132x64-pixel graphical LCD with backlight
- LED for call and message waiting indication
- Dual-color (red or green) illuminated LEDs for line status information
- Intuitive user interface with icons and soft keys
- Multilingual user interface
- Caller ID with name and number
- Power saving

Feature keys

- 2 line keys with LED
- 6 features keys: transfer, message, headset, redial, mute, hands-free speakerphone
- 5 navigation keys
- Volume control keys

Interface

- Dual-port Gigabit Ethernet
- Power over Ethernet (IEEE 802.3af), class 2
- 1 x RJ9 (4P4C) handset port
- 1 x RJ9 (4P4C) headset port

SPECYFIKACJA: YEALINK T43U

Other Physical Features

- Color: Classic Grey
- Wall mountable
- External Yealink AC adapter
AC 100~240V input and DC 5V/600mA output
- Power consumption (PSU): 2-3W
- Power consumption (PoE): 3-4W
- Dimension (W*D*H*T):
188mm*189mm*162mm*50mm
- Operating humidity: 10~95%
- Operating temperature: -10~50°C
(+14~122°F)

Management

- Configuration: browser/phone/auto-provision
- Auto provision via FTP/TFTP/HTTP/HTTPS for mass deploy
- Auto-provision with PnP
- Zero-sp-touch, TR-069
- Phone lock for personal privacy protection
- Reset to factory, reboot
- Package tracing export, system log

Network and Security

- SIP v1 (RFC2543), v2 (RFC3261)
- Call server redundancy supported
- NAT traversal: STUN mode
- Proxy mode and peer-to-peer SIP link mode
- IP assignment: static/DHCP
- HTTP/HTTPS web server
- Time and date synchronization using SNTP
- UDP/TCP/DNS-SRV (RFC 3263)
- QoS: 802.1p/Q tagging (VLAN), Layer 3 ToS DSCP

- SRTP for voice
- Transport Layer Security (TLS)
- HTTPS certificate manager
- AES encryption for configuration file
- Digest authentication
- OpenVPN, IEEE802.1X
- IPv6
- LLDP/CDP/DHCP VLAN
- ICE

Package Features

- Package content:
 - Yealink SIP-T31P IP phone
 - Handset with handset cord
 - Ethernet Cable (1.5m CAT5E UTP Cable)
 - Stand
 - Quick Start Guide
 - Power Adapter (Optional)
- Qty/CTN: 10 PCS
- N.W/CTN: 9.79 kg
- G.W/CTN: 10.83 kg
- Giftbox size: 213 mm*210 mm*103 mm
- Carton Meas: 535 mm*443 mm*227 mm

Compliance



voice solutions
KOMPLEKSOWA OFERTA

itel
solutions

ZNAJDŹ FINANSOWANIE

**BUY
NOW**

30ZŁ +VAT/mies.

Zapewnij sobie
najwyższą jakość
centrali telefonicznej
i dobierz
najnowocześniejsze
urządzenia do obsługi
w ramach jednego
niskiego miesięcznego
abonamentu.

Szczegóły oferty dostępne u naszego przedstawiciela.

801 833 800
61 846 50 00

**CALL US
NOW**



Koszty połączeń wg taryfy Operatora

Przedstawiona oferta cenowa ma charakter informacyjny i nie stanowi oferty handlowej w rozumieniu Art.66 par.1 Kodeksu Cywilnego.